

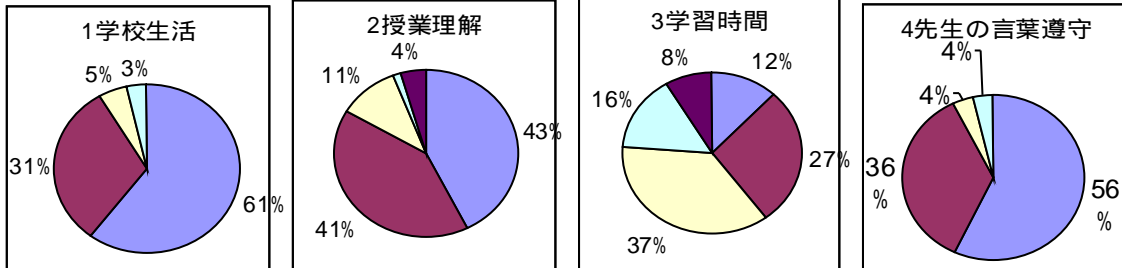
瀬部小だより 1月号

平成20年1月8日

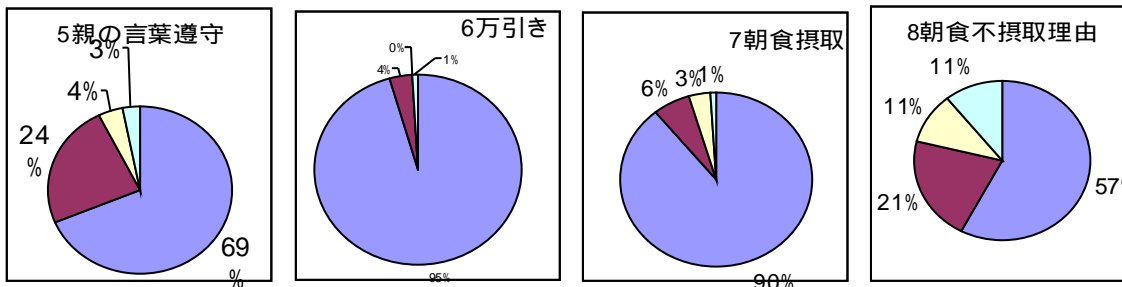


あけましておめでとうございます。本年も瀬部小学校の学校教育について、お世話になります。ご支援方よろしくお願ひ申し上げます。

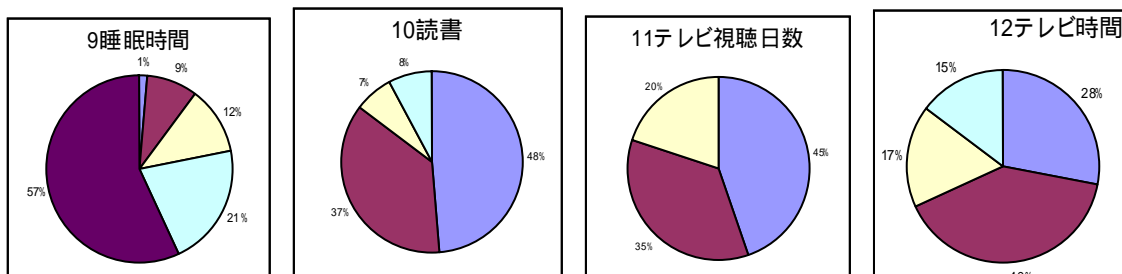
さて、昨年の11月に調査しました「児童の意識実態調査」を実施した結果をご報告申し上げます。



「1 学校生活」については、ほぼ9割は満足しているようです（右回りに「楽しい・まあ楽しい・あまり楽しくない・楽しくない」）。「2 授業理解」についても、ほぼ8割強が理解できているようです（右回りに「よく理解できる・だいたい理解できる・半分理解できる・あまり理解できない・ほとんど理解できない」）。「3 学習時間」については、1時間以上が6割強を占めています（右回りに「しない・30分・1時間・2時間・3時間以上」）。「4 先生の言葉の遵守」と「5 親の言葉の遵守」については、6割から7割は守らなければならないと思われていますが、親の方がやはり子どもは良く聞くようです（右回りに「守る・まあ守る・あまり守らない・全く守らない」）。

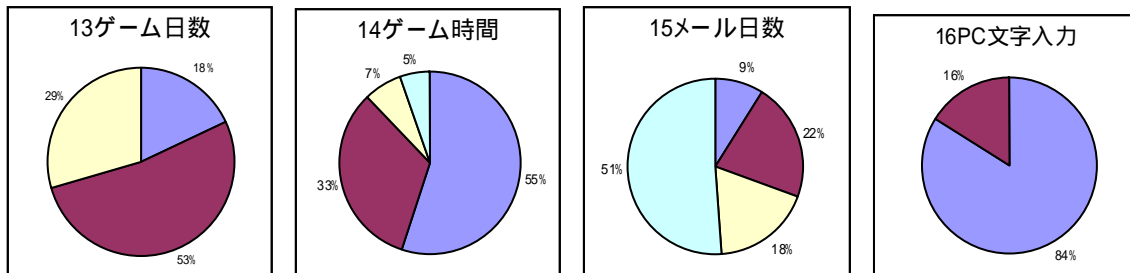


「6 万引き」については、95パーセントの子どもがいけないことだと思っています（右回りに「いけない・まあいけない・あまりいけないと思わない・全くいけないと思わない」）。「7 朝食摂取」については、9割の子どもが朝食をとって登校していますが、何らかの理由とらない子どもも1割程度います。「8 朝食不摂取理由」は、寝坊が6割程度占めています（右回りに「寝坊で・食べたくない・いつも食べない・太るから」）。

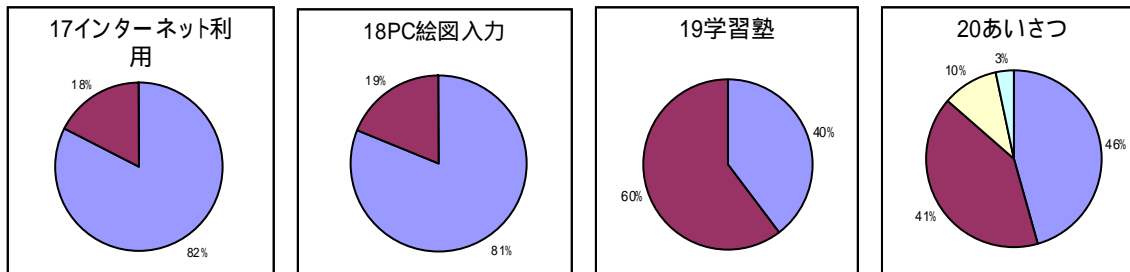


「9 睡眠時間」については、7時間以上が8割弱を占めています（右回りに、5時間未満・5～6時間未満・6～7時間未満・7～8時間未満・8時間以上）。ただし、小学生で5時間未満が1割もいることに驚いています。「10 読書」については、85パーセントの子どもが好きだと答えています（右回りに「好き・まあ好き・あまり好きではない・嫌い」）。「11 テレビ視聴日数」については、見ない日もあるがほぼ毎日見る子どもが8割を占めています（右回りに「毎日・見ない日も・ほとんど見ない」）。そして「12 テレビ時間」では、毎日1時間以上見る子どもが7割以上占めています（右回りに「1時間

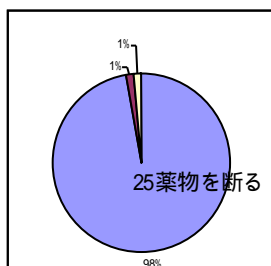
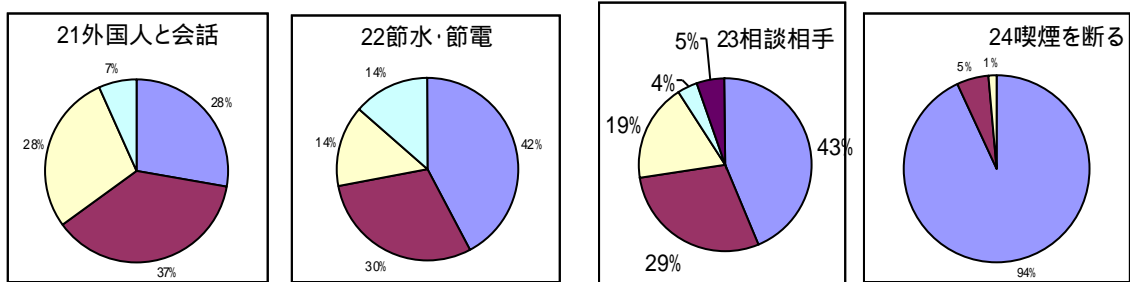
未満・1～2時間未満・2～3時間未満・3時間以上」)。3時間以上見る子どもが15パーセントもいるのが気になります。「13 ゲーム日数」については、毎日するが2割弱、しない日もあるが5割強、ほとんどしないが3割弱です。「14 ゲーム時間」1時間以内が6割近く、1時間以上2時間未満が3割強あります。3時間以上が5パーセントあるのが気がかりです。携帯を含む「15 メール日数」は、3割強が、メールをしている実態があります(右回りに「毎日・しない日もある・ほとんどしない・できない」)。



「16 パソコン文字入力」ができる子どもはほとんどですが、まだできない子どももいます。このことは「17 インターネット利用」「18 パソコン絵図入力」の結果とよく似ています。つまり、文字入力のできる子どもは、インターネットの利用も絵図入力もできるようです(右回りに「できる・できない」)。



「19 学習塾」に通っている子どもは4割で、6割の子どもが通っていません。「20 あいさつ」については、できる子どもが9割近くあります(右回りに「できる・だいたい・あまり・できない」)。「21 外国人との会話」が何らかできる子どもは9割程度います(右回りに「進んで・言われれば・挨拶程度は・できない」)。「22 節電・節水」の意識は7割強意識しています(右回りに「している・だいたい・あまり・していない」)。「23 相談相手」は、家族が4割強、友だちが3割弱、先生が2割弱です。ただし、5パーセントが誰にも話さない子どもがいます。「24 喫煙を断る」「25 薬物を断る」では、ほとんどの子どもが断ると述べていますが、誘惑に負けてしまう子どももいることが心配です。



<コメント>

この調査結果が全てではありませんが、おおむねの本校児童の意識傾向が理解できます。しかしながら、これはあくまでも統計の結果であり、この中には個々の子どもの姿は様々です。一人ひとりの子どもを、理解する上で、私たち大人が、どのように子どもたちと接するとよいか、この調査結果を、日々の児童理解・支援に役立てていきたいと思っています。

この調査は、本校の1年から6年までの各1クラスを集計した結果であり、全ての児童を調査したものではありません。そして、設問の4・5・6・8・15・16・17・18・21は3年以上、24・25は5・6年以上、それ以外は1年から6年までの総計結果です。